

江戸の川を歩く第10回図版（明暗は調整ください）

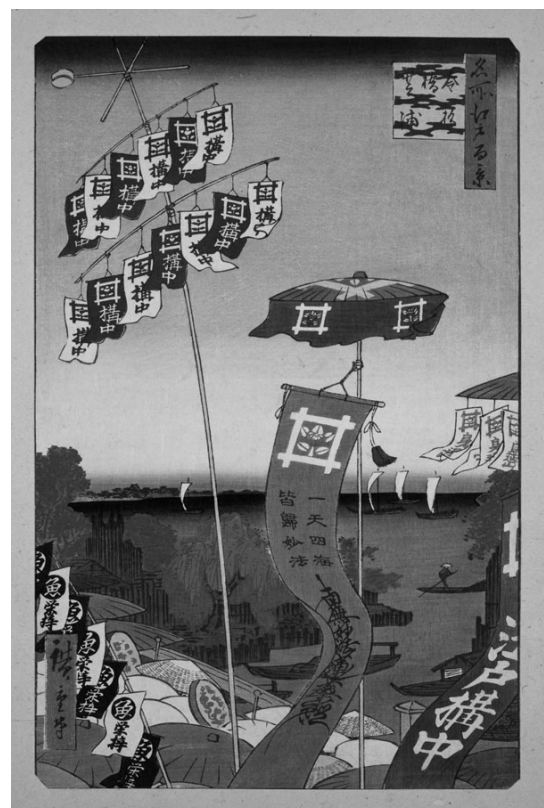
■ 1 古川水系



■ 2 家康入府時（一五九〇年）の古川入り江

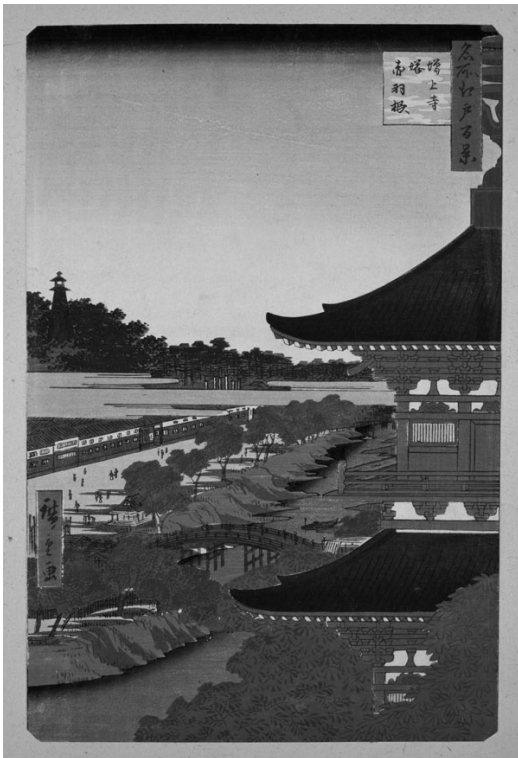


■ 3 広重：金杉橋から江戸湾を望む

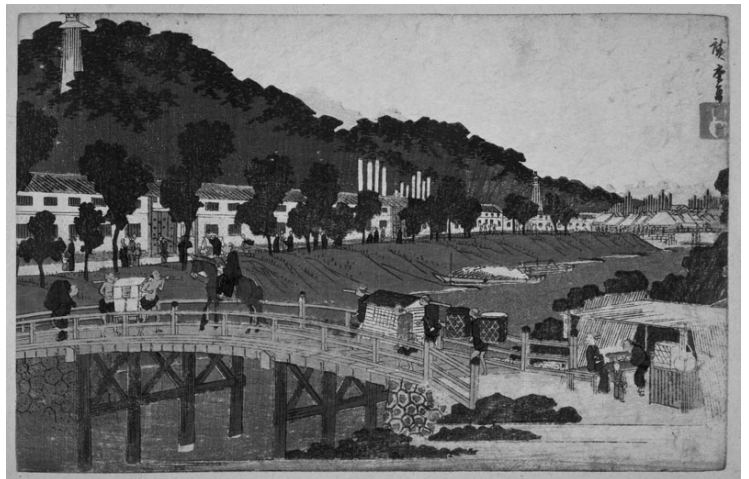


■ 4 広重:赤羽川「増上寺五重塔、赤羽橋」

絵の左:久留米藩有馬上屋敷



■ 5 広重:赤羽川「赤羽橋」。有馬の火の見櫓と水天宮の幟。絵の右に中之橋と炭薪土置き場。材木林立。



■ 6 広重:赤羽川:中之橋から赤羽橋を望む。左上、増上寺の五重塔、右、有馬屋敷

