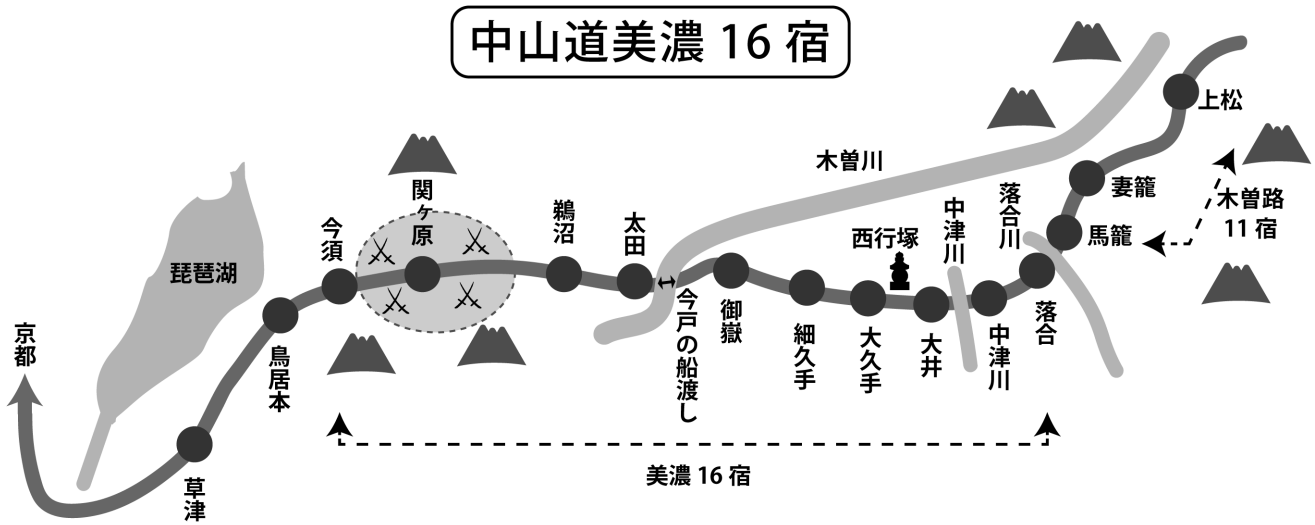


江戸日本の街道探訪 第14回 図の明度は調整ください。

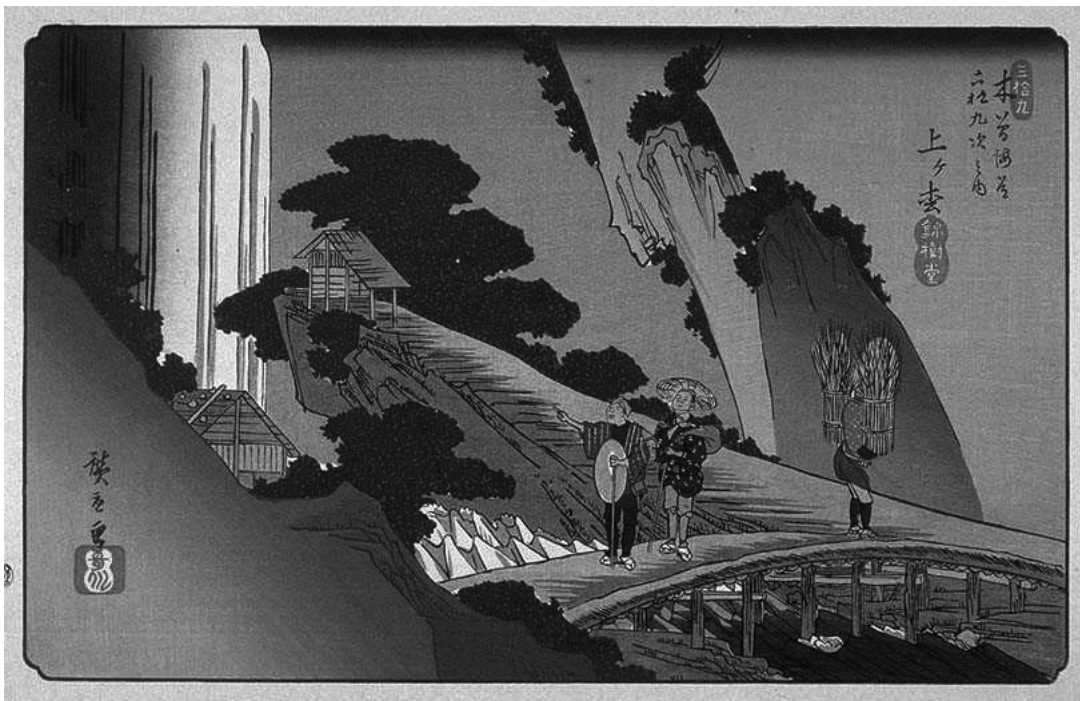
■ 1 地図中山道美濃 16宿

1.tiff



■ 2 広重「上松宿」小野の滝。神秘の自然を描く 2.tiff

2.tiff



■ 3 英泉：馬籠の宿を中央、眼下に見る。牛に横乗りの人、足こしらえの人、駕籠を担ぐ人。馬籠峠を下って宿に下りる。

3.tiff

